

S'inspirer d'hier pour construire aujourd'hui

CONSTRUIRE AVEC LE BOIS

Préserver le patrimoine architectural pyrénéen et participer
à son renouvellement.

2020

LE MATÉRIAU BOIS DANS LES ESPACES PROTÉGÉS, SITES CLASSÉS

Il s'agit de préserver l'identité culturelle et l'architecture locale. La maçonnerie (terre, galet, pierre) est l'élément premier structurel des constructions hautes-pyrénéennes.

Dans les zones protégées, le bois est accepté uniquement en tant qu'élément structurant et apparent de la construction. Il peut également être utilisé pour les menuiseries, ou certains éléments extérieurs non structurants (galeries).

LE BOIS EN ZONE DE MONTAGNE

Priorité est donnée à la mixité des matériaux (bois avec pierre, crépis, béton). Les projets de maison bois sont acceptés sous réserve d'un volet paysager complet, faisant référence aux principes architecturaux locaux.

LE BOIS EN PLAINE

Les projets de construction bois sont acceptés sous réserve d'un volet paysager complet, faisant référence aux principes architecturaux locaux.

Traditionnellement, la construction pyrénéenne utilise les matériaux minéraux que sont la terre, la pierre et l'ardoise. Le bois a été employé en tant qu'élément porteur (poteau, poutre, charpente, pour les menuiseries (portes, cadres) éléments de détail (galerie, escalier, pare-soleil, lambrequins).

Le bois était associé avec d'autres matériaux, notamment dans les granges en bardage vertical avec la pierre, le pisé, la brique.



1. Grange à Soulagnets

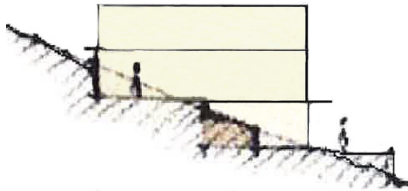
INSÉRER DANS LA PARCELLE

» Respecter la volumétrie

L'architecture locale se caractérise par des volumes simples, en plaine comme en montagne.

» S'adapter à la topographie du terrain

Il s'agit de s'implanter harmonieusement dans le respect du site. Le terrain en pente ne doit pas être remodelé pour en faire une plateforme. C'est le projet qui s'insère dans la pente.



» Soigner les clôtures et les abords

La clôture est le premier plan visuel d'une habitation. Son impact n'est pas négligeable. Afin de protéger l'environnement paysager, il est préférable de réaliser une clôture végétale combinant des essences locales pour éviter la banalisation des paysages et maintenir la biodiversité.

Des essences locales adaptées

ARBRES DE HAUT-JET		
Chêne pédonculé	Hêtre	
Chêne sessile	Merisier	
Érable sycomore	Noyer commun	
Frêne commun	Tilleul des bois	

ARBRE DE MOYEN JET OU EN CÉPÉE		
Fruitières	Intermédiaire	Cépées
Cognassier	Albâtre torminal	Châtaigner commun
Mûrier coudrier	Châtaigner commun	Crabot champêtre
Néflier	Coronille	Sourcier noir
Poirier franc		Orme champêtre
Pommier franc		Sauze maraîché
Prunier		Sauze pourpre

ARBUSTES ET ARBRES BUISSONNANT		
Aubépine monogone	Eglantier	Troène des bois
Myrtille purgatif	Fusain d'Europe	Viorne obier
Osier commun	Houx	Viorne lantane



1



2

1. Volume du bâti à Ciéutat

2. Volumes à Aulon

CONSTRUCTIONS EN BOIS OU TRADITIONNELLES : MÊMES RÈGLES

Comme tout type de construction, les constructions en bois doivent :

- S'implanter selon la trame du bâti existant, et des voiries.
- Respecter la disposition des faîtages et des cours
- S'adapter au terrain naturel
- Se conformer au gabarit existant
- Traiter des abords et clôtures

IMPLANTER UNE CONSTRUCTION EN TENANT COMPTE DE LA TRAME BÂTIE EXISTANTE

» s'implanter dans un village

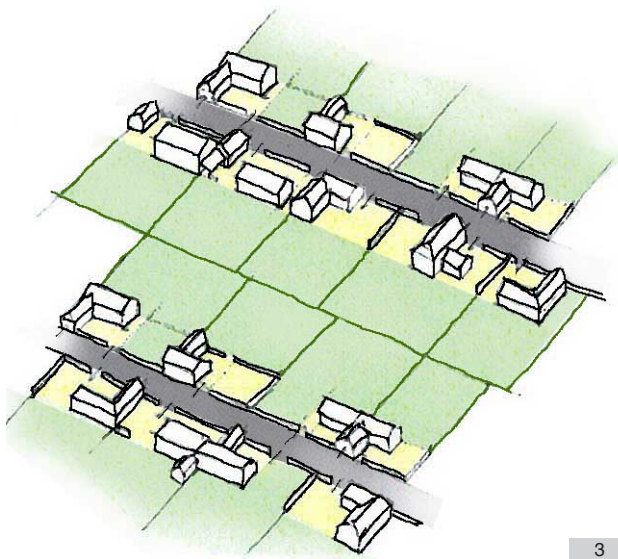
Le bâti fait la rue. Les maisons sont implantées en fonction de la rue : elles bordent la rue soit par le volume principal de la construction, soit par les constructions annexes, soit par la cour constituée de murs.

Rechercher l'implantation en bord de rue par les murs de clôture, les portails, les porches, les constructions annexes qui créent la cour afin d'assurer la continuité visuelle de la ligne de bâti.

Éviter l'implantation en milieu de parcelle qui détend et déstructure la trame bâtie.

» Maisons de bourgs et nouveaux quartiers

Même dans les nouveaux quartiers, la prise en compte de la trame bâtie assure la cohérence du cadre bâti.



3

IMPORTANCE DU PLAN DE MASSE

- Pour s'intégrer au mieux dans un environnement donné avec l'insertion du projet dans la trame bâtie autour de l'espace public de la rue
- Pour adapter le projet à la parcelle, à sa situation, à son voisinage, à son orientation, à la pente du terrain.
-

IMPORTANCE DU VOLET PAYSAGER

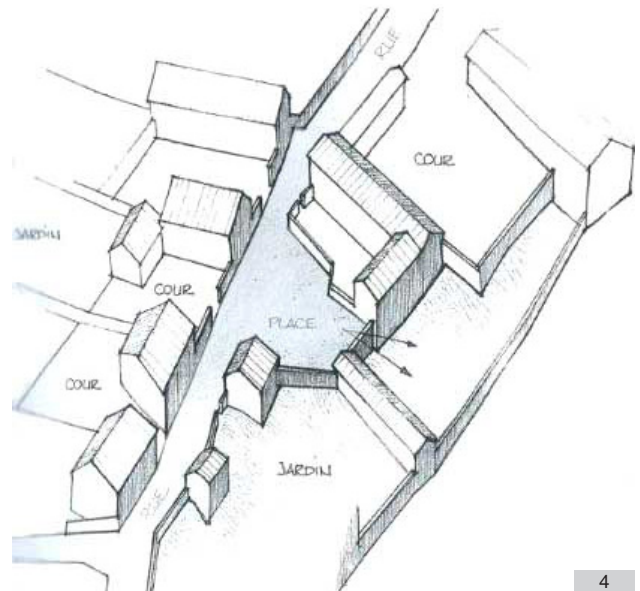
Construire, c'est ajouter un élément au paysage. La construction ne doit pas affecter la qualité d'un paysage ou la cohérence d'un bâti traditionnel. Elle s'insère dans un contexte existant avec des caractères architecturaux et paysagers à prendre en compte.



1



2



4

1. Lotissement à Cadéac
2. Extension urbaine à Arrens-Marsous
3. Insertion dans la parcelle en économie de terrain
4. Les courtes et jardins font partie de la trame bâtie

INTÉGRER UNE CONSTRUCTION BOIS PAR LA FAÇADE

» Des façades sobres

Dans les Hautes-Pyrénées, les façades sont simples, sobres, composées en **travées verticales** avec des percements réguliers.

Les façades sont l'expression d'une diversité autour de règles simples : alignement sur le bâti existant, respect des rythmes et proportions des façades du bâti environnant.

Pour favoriser la continuité visuelle et l'homogénéité d'ensemble, **il est recommandé de mixer le bois avec la maçonnerie pour une meilleure intégration dans un contexte pyrénéen.**



1

» Mise en œuvre des bardages

Le revêtement extérieur de la maison doit respecter les palettes locales des Hautes-Pyrénées si l'essence est peinte ou lazurée.

Il convient de préciser l'essence du bois et sa teinte dans la demande de permis de construire.

» Promouvoir les essences locales

Les essences locales (sapin des Pyrénées) voire nationales (Douglas du Massif central, pins des Landes) sont à privilégier afin de contribuer à réduire les transports et les émissions de gaz à effet de serre.



2



3

PROSCRIRE LES RONDINS ET MADRIERS NON CONFORMES AU CONTEXTE PYRÉNÉEN

L'architecture en bois massif ne correspond pas à l'identité architecturale pyrénéenne. **L'usage des rondins et des madriers n'est donc pas autorisé.**



4



5

1. Maison à Barrencoueu (architecte M Chanson)
2. Clins verticaux
3. Bois peint
4. Murs en madriers
5. Murs en rondins